

# ECO-CITY 130

REFLEX - Potelet flexible

---





### Potelet autorelevable robuste et durable

Potelet au design urbain d'un diamètre de 130 mm, conçu pour délimiter les espaces publics et assurer la sécurité des usagers : piétons, cyclistes et motocyclistes.

Disponible en deux hauteurs : 810 mm (M) et 1010 mm (L).

Structure souple, autorelevable et très résistante aux chocs, sa mémoire de forme lui permet de reprendre sa forme initiale après impact, réduisant ainsi les coûts de maintenance.

Visibilité accrue grâce à son système de rétro-réflexion composé de 2 films réfléchissants et deux couronnes de billes de verre placées en tête et à la base du potelet.

Polyuréthane anti-UV adapté aux environnements salins pour une durabilité optimale.

Options de personnalisation disponibles pour s'adapter à chaque site.

Pied d'ancrage en fonction du support et des contraintes du site, [consultez-nous](#).

---

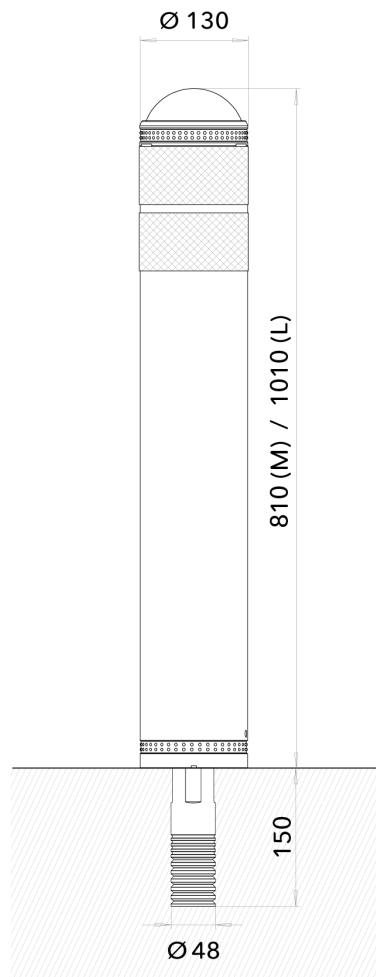
### Applications

Parking, Piste cyclable, Chemin piétonnier

---

### Certifications





Unité : mm - Tolérance +/- 0.5mm. © Eco-Innov - Tous droits réservés.

## CARACTÉRISTIQUES TECHNIQUES

### Description

Potelet flexible à mémoire de forme qui revient automatiquement en place après un impact, sans endommager le scellement.

Protège les usagers et notamment les 2 roues des chocs à la tête par rapport à un poteau acier.

### Dimensions

Diamètre : 130 mm.

Hauteur hors sol : 810 mm (M) / 1010 mm (L).

Poids : 3,350 Kg.

Pied d'ancrage en aluminium : diamètre 48 mm x hauteur 150 mm.

### Couleur du potelet

Gris anthracite (RAL 7016).

Autre RAL sur demande et selon quantité.

### Éléments réfléchissants

2 bandes réfléchissantes blanches.

Billes de verre réfléchissantes pour balisage complémentaire.

Autre configuration sur demande.

### Instructions de pose

Carottage diamètre 60 mm x profondeur 160 mm minimum. Scellement à la colle époxy SIKADUR 30 ou SIKADUR 42.

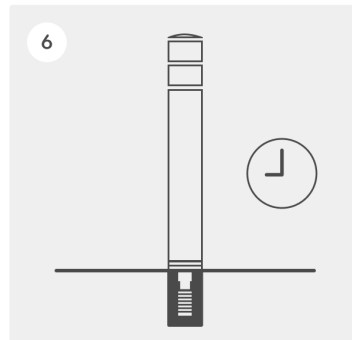
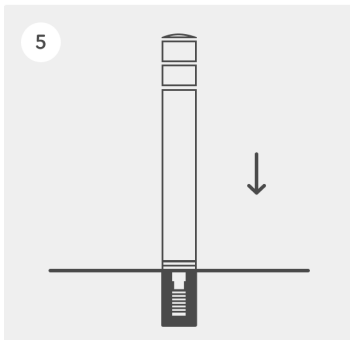
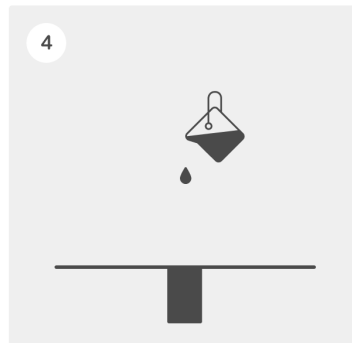
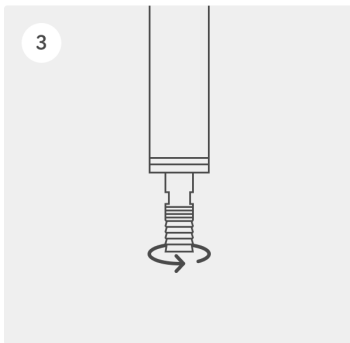
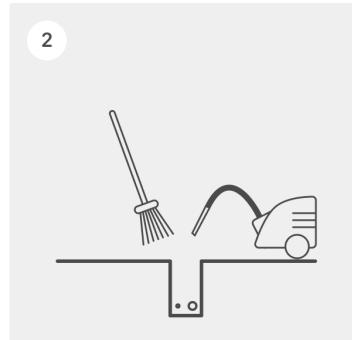
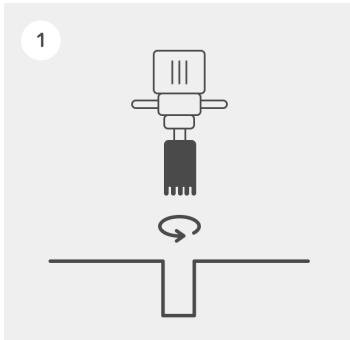
### Maintenance

Potelet vissé dans son pied d'ancrage.

Remplacement ou démontage temporaire simple.

### Applications

Zones de rencontre multi-modales, délimitation de pistes cyclables, allées piétonnes...



© Eco-Innov - Tous droits réservés

1. Après avoir repéré l'emplacement des potelets, faire un perçage de diamètre 60 mm et de profondeur 160 mm.

2. Nettoyer soigneusement le trou afin d'enlever toutes les poussières et traces d'humidité qui réduiraient l'efficacité de la colle.

3. Visser fortement le pied d'ancrage sous le poteau.

4. Verser la colle de scellement dans le trou aux 2/3 du trou environ. Pour évaluer la quantité de colle adéquate, il faut s'assurer qu'elle déborde sous toute la partie inférieure du potelet sans créer de surépaisseur. Nous recommandons l'utilisation de la colle époxy SIKADUR 30 ou SIKADUR 42.

5. Insérer le potelet dans le trou rempli de colle.

6. Laisser la colle sécher avant toute sollicitation mécanique et avant de rétablir le trafic (se référer au mode d'emploi de la colle).

Le non respect de ces consignes est susceptible de suspendre l'application de la garantie.