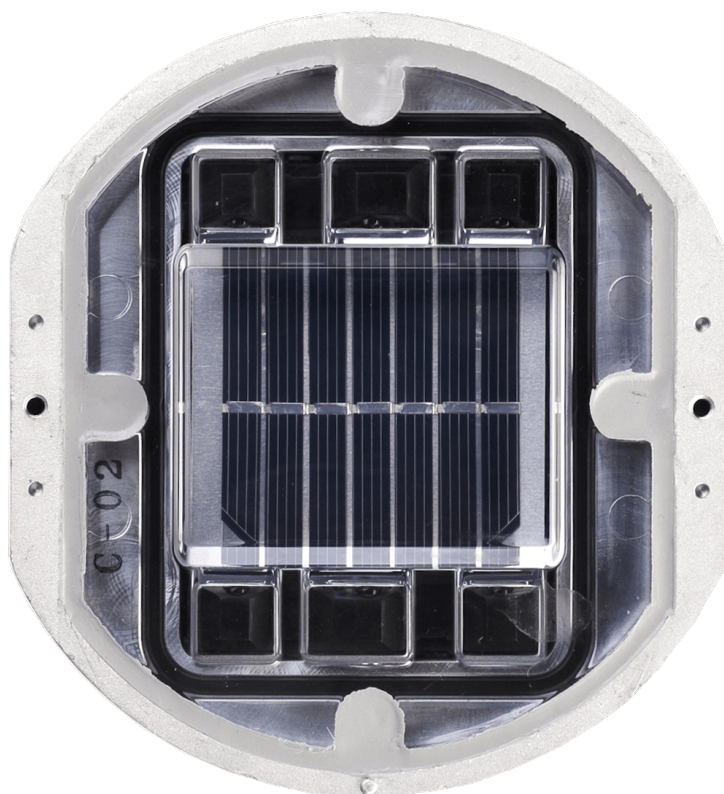
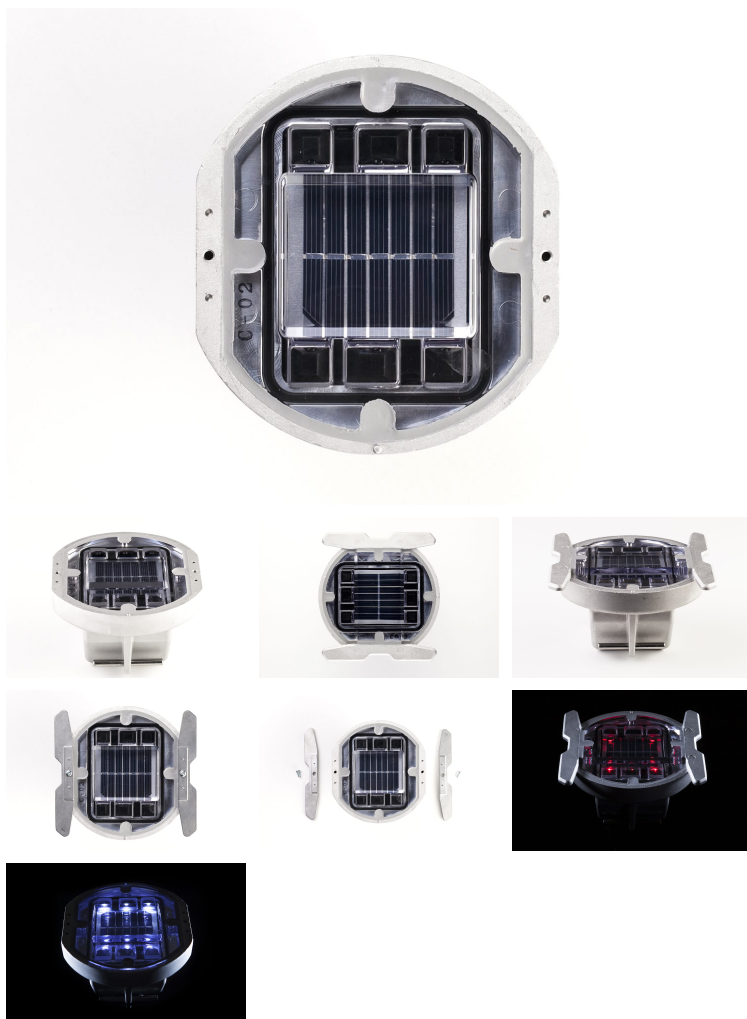


# ECO-142

SOLAIRE - Plot solaire encastré

---





## Plot solaire routier pour giratoires, passage piétons

Solution de balisage lumineux 100% autonome adapté au passage régulier de véhicules lourds. Le plot solaire routier ECO-142 est adapté au balisage de passages piétons, plateaux surélevés, voies rapides, etc.

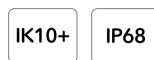
### Applications

Passage piéton, Chicane / Écluse, Route / Voie rapide, Plateau surélevé, Giratoire

### Résistance



### Standards



100 Joules

### Couleurs LED



Rouge Ambre 6500K Vert Bleu

### Balisage

1 LED, 2 LED, 6 LED, Fixe, Clignotant, Rasant

### Personnalisation

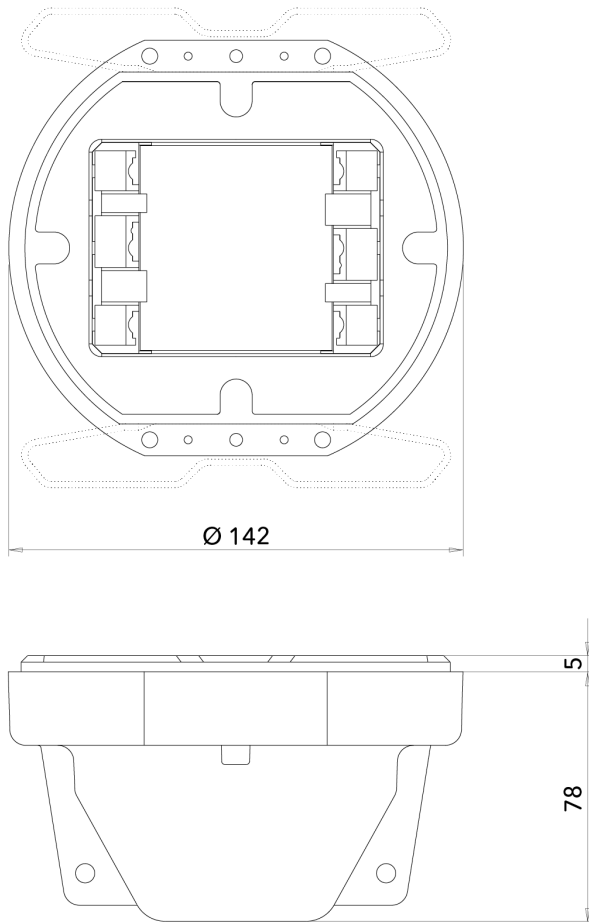
Capot inox, Capot chasse neige

### Recyclage



### Certifications





Unité : mm - Tolérance +/- 0.5mm. © Eco-Innov - Tous droits réservés.

### CARACTÉRISTIQUES TECHNIQUES

#### Dimensions et poids

Diamètre supérieur hors ailettes : 142 mm.

Hauteur totale : 83 mm.

Saillie hors chaussée : 5 mm.

Poids : environ 980 g.

#### Matériaux

Aluminium, Polycarbonate, Silicium (panneau photovoltaïque).

Ailettes de pose amovibles.

Recyclage pris en charge par ECOSYSTEM.

#### Stockage de l'énergie

Condensateur.

#### Températures d'utilisation

-20°C à +80°C.

#### Indices de protection

IP 68 (étanchéité).

IK 10+ 100 Joules (résistance à l'impact).

#### Résistance à la pression

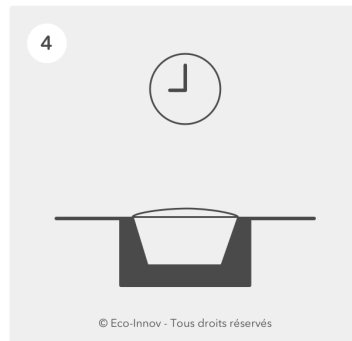
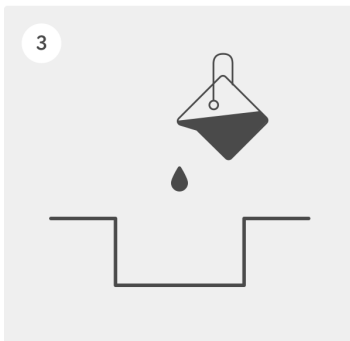
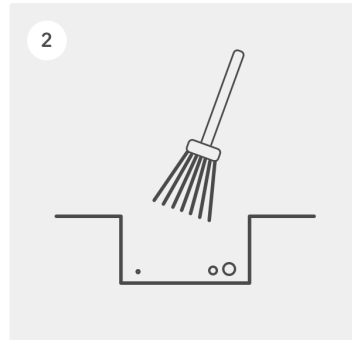
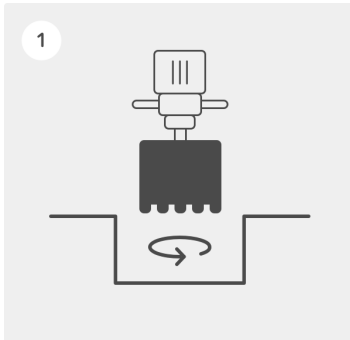
Plot adapté au passage de poids lourds 40 tonnes.

### CARACTÉRISTIQUES LUMINEUSES

Balises uni ou bidirectionnel fixe ou clignotant 2Hz ou 4Hz (flashes par seconde)  $\pm 10\%$ .

Leds  $\varnothing 5$  mm - Angle 15° (marque NICHIA®).

Coloris disponibles : blanc, bleu, ambre, rouge ou vert.



1 - Après avoir repéré l'emplacement des plots, faire un carottage circulaire de minimum 160 mm de diamètre et de 90 mm de profondeur .

2 - Nettoyer soigneusement le trou afin d'enlever toutes les poussières et traces d'humidité qui réduiraient l'efficacité de la colle.

3 - Verser la colle ou le mortier aux 2/3 du trou environ. Nous recommandons l'utilisation de la colle époxy bicomposante *Sikadur 30*.

4 - Insérer le plot dans la colle en faisant pression et en veillant à l'orientation des leds. Nettoyer ensuite les résidus de colle à l'aide d'un chiffon sec et laisser la colle sécher plusieurs heures selon la température ambiante (se référer au mode d'emploi de la colle choisie). Enfin, retirer le film plastique qui protège l'écran en polycarbonate sur le plot.

Remarque : tout le long de ces opérations, veiller à garder propre et à protéger le module solaire.

Le non respect de ces consignes est susceptible de suspendre l'application de la garantie.

---

## Durée de vie et garantie

Durée de vie moyenne supérieure à 10 ans

Garantie 2 ans\*

\* La garantie s'applique en cas d'arrêt définitif du système lumineux autonome dans le cadre d'une utilisation normale et d'une installation conforme à nos recommandations. Elle consiste à remplacer l'élément défectueux par un article identique ou équivalent, sous condition de retour chez ECO-INNOV pour analyse. Les frais d'intervention sur site ne sont pas inclus. Les dégâts mécaniques ne sont pas couverts.

Il est recommandé d'installer nos équipements solaires sur des sites bénéficiant d'une bonne exposition lumineuse pour un fonctionnement optimal.

---

## Recyclage

ECO-INNOV est adhérent fondateur de la filière de recyclage dédiée aux DEEE\* Pro et gérée par l'éco-organisme ECOSYSTEM. Nous finançons la reprise des matériels électroniques de sécurité, d'éclairage et de régulation usagés de nos clients afin de satisfaire à nos obligations légales et de permettre à nos clients de remplir les leurs.

L'identifiant unique FR006801\_05MBCK attestant de l'enregistrement au registre des producteurs de la filière EEE, en application de l'article L.541-10-13 du Code de l'Environnement a été attribué par l'ADEME à la société ECO-INNOV (SIRET 451 859 409 00026). Cet identifiant atteste de sa conformité au regard de son obligation d'enregistrement au registre des producteurs d'Equipements Electriques et Electroniques et de la réalisation de ses déclarations de mises sur le marché auprès d'Ecosystem.

ECO-INNOV est ainsi l'un des premiers producteurs à offrir à ses clients une solution simple et gratuite de collecte pour leurs DEEE Pro, sans considération de date de mise sur le marché. La collecte s'effectue via un réseau de proximité constitué de déchèteries professionnelles et de certains grossistes.



[www.ecosystem.eco](http://www.ecosystem.eco)